

Citerne galvanisée sur skis

CITERNE

NOUVEAU



> Trou d'homme étanche



> Vanne inox 2" (option)

➤ **Idéale pour le stockage et le transport de l'eau, pour abreuver le bétail**

AVANTAGES

- + Pieds soudés sur skis → permet de fixer la citerne sur un châssis ou d'être transportée sur une benne ou un plateau
- + Galvanisée à chaud
- + Grande robustesse et durée dans le temps
- + Brise-lames intérieur



PIEDS SOUDÉS SUR SKIS

Caractéristiques techniques

Référence	Désignation	Litrage	Dimension Ø x L en mm	Poids en Kg
01011100021	Citerne galvanisée sur skis	1 500 L	1100 x 1844	262
01011100022	Citerne galvanisée sur skis	2 000 L	1100 x 2457	303
01011100024	Citerne galvanisée sur skis	3 000 L	1100 x 3485	402
01011100025	Citerne galvanisée sur skis	4 000 L	1300 x 3510	479
01011100020	Citerne galvanisée sur skis	5 000 L	1300 x 4257	567
01011100027	Citerne galvanisée sur skis	6 000 L	1600 x 3370	688
01011100028	Citerne galvanisée sur skis	8 000 L	1600 x 4366	864
01011100029	Citerne galvanisée sur skis	10 000 L	1600 x 5341	1035

Options

Référence	Désignation
01990900002	Vanne inox cadénassable 2"
01039904001	Abreuvoir à niveau constant
01039904005	Support de protection avec vanne pour abreuvoir à niveau constant
01990600017	Kit vidange avec vanne inox 2"
01019902004	Sonde avec capteur longue distance connectée (SIGFOX)
01019902005	Sonde avec capteur longue distance connectée (LoRa)



NOUVEAU

Sonde avec capteur longue distance connectée (option)

À DÉCOUVRIR EN PAGE 2 ET 3

DÉTAILS SONDE CONNECTÉE →

BEISER Environnement • Domaine de la Reidt
67330 BOUXWILLER • Fax : 0 825 720 001

0,15 € TTC/min



BEISER
environnement
Fournisseur pour l'agriculture et l'industrie
03 69 35 30 30

Citerne galvanisée sur skis

CITERNE

OPTION

Sonde avec capteur longue distance connectée

www.beiser.fr
SOMMETS 2018

- Suivi du niveau d'eau à distance
- Anticipation des besoins en eau
- Détection des fuites



➔ **Capteur révolutionnaire permettant de suivre en temps réel le niveau d'eau dans sa cuve via un smartphone ou un ordinateur**

AVANTAGES

- + Installation facile sur toutes les cuves
- + Système de capteur à ultrason
- + Sensible au toucher, équipée d'un accéléromètre (dévissage)
- + L'interface logicielle permet :
 - Une visualisation la cuve sur une carte
 - Une gestion des données
 - Une gestion des alertes

Présentation de la technologie LoRa

LoRa a une portée plus importante que les réseaux télécoms traditionnels. Un objet connecté en LoRa peut envoyer un message à une borne située à une distance d'environ 1 kilomètre en zone urbaine et jusqu'à 16 kilomètres dans une zone rurale plane. La portée varie selon le terrain (relief, bâtiments...).

Pour plus d'information : <https://www.objetconnecte.com/lora-sigfox-allez-bye-bye-101016/>

Présentation de la technologie SIGFOX

Sigfox est spécialisé dans le secteur des objets connectés via des réseaux bas débit. Sa technologie radio UNB (« Ultra narrow band ») lui permet de bâtir un réseau cellulaire bas-débit, économe en énergie. Ce type de réseau est déployé dans certaines bandes de fréquences disponibles mondialement sans licence.

Pour plus d'information : <https://www.objetconnecte.com/tout-savoir-sur-sigfox/>

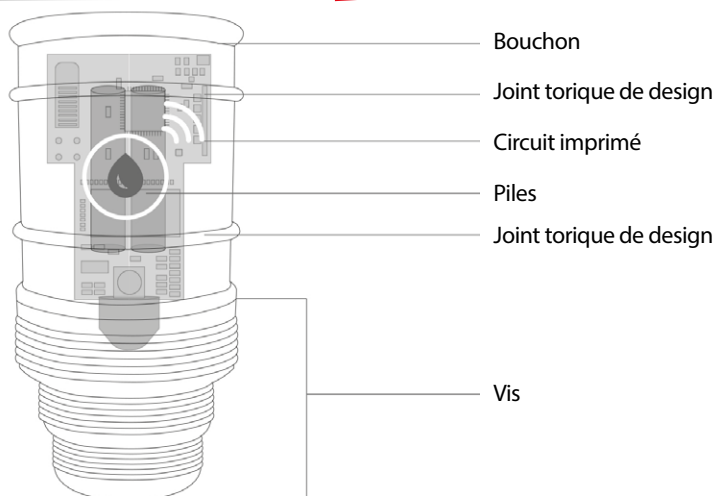
**INFOS
TECHNIQUES
SONDE
CONNECTÉE**



Citerne galvanisée sur skis

CITERNE

SONDE CONNECTÉE



- Informe en temps réel du niveau de votre cuve
- Alerte avant de tomber en panne, alerte de niveau et durée avant la panne
- Prévient de vols ou de fuites
- Couverture possible avec Sigfox ou LoRa (technologie par ondes radios > 0.3 à 50 kilobits/s). 1 relevé / jour.
- Contenu du taux de couverture local, nous vous recommanderons la meilleure configuration SIGFOX ou LoRa.
- L'abonnement commence à partir du moment où la sonde est activée à l'aide de l'aimant.
- S'installe sur toutes les cuves grâce à ses 3 pas de vis (1.25 pouce, 1.5 pouces et 2 pouces)
- La durée de vie de la batterie est de 5 ans (2 piles remplaçables 1.5V AAA LR03).
- Mesure par ultrasons (distance mini 35cm, distance maxi 3 mètres)
- Une LED bleue indique le fonctionnement du capteur lors de sa mise en marche

L'installation :

Elle ne nécessite aucune intervention : pas d'installateur, pas d'outil, pas de paramétrage sur sa box.

Son installation est facile. La sonde s'installe à la place du bouchon de votre cuve. Pour l'activer vous devez passer l'aimant (fournit dans le packaging) près de la sonde; une lumière bleue apparaît : l'installation est terminée avec succès, et l'abonnement est actif !

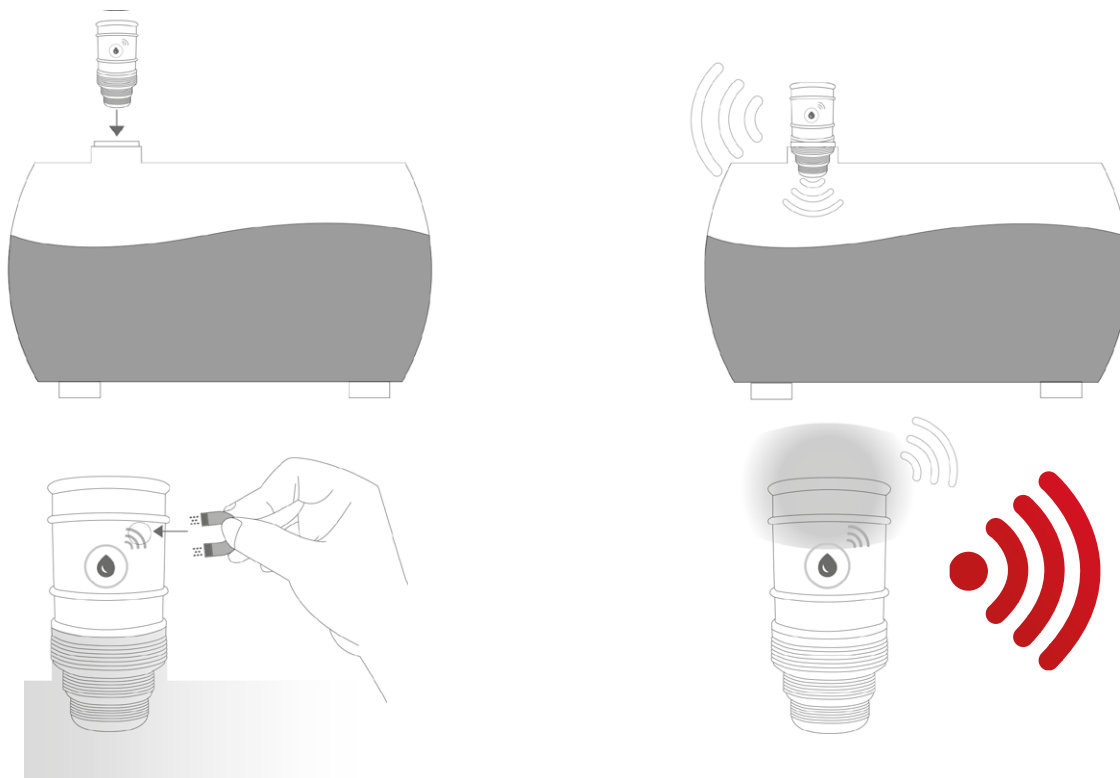
Conditions d'installation :

La sonde doit être fixée directement sur la cuve. Si présence d'une cheminée, celle-ci devra être précisée lors de la première connexion. Il doit être installé à la verticale, sans obstacle pour gêner l'envoi du signal.

Conditions sur l'environnement du produit :

Plage de température de fonctionnement -10°C à +60°C.

Humidité de fonctionnement 0 - 95% sans condensation



BEISER Environnement • Domaine de la Reidt
67330 BOUXWILLER • Fax : 0 825 720 001

