

Auge demi-lune acier

Peinte sur pieds carrés

ÉLEVAGE



➤ Permet l'alimentation et l'abreuvement du bétail

AVANTAGES

- + L'auge Beiser allie robustesse et stabilité pour une meilleure longévité !
 - + En demi-lune, moins de risques de corrosion
 - + Pas d'angles où stagnent les aliments
 - + Un tube carré soudé tout autour
- de l'auge:
- ➔ meilleure résistance
 - ➔ moins de risques que le bétail se blesse
- + 2 ou 4 anneaux (selon longueur) permettent de déplacer facilement l'auge malgré son poids



Caractéristiques techniques

Ø 600 mm

Référence	Longueur en mm	Contenance en litres
03010101002	2000	280
03010101004	3000	420
03010101006	4000	560
03010101008	5000	700
03010101010	6000	840
03010101012	7000	980

Ø 1300 mm

Référence	Longueur en mm	Contenance en litres
03010104002	2000	1320
03010104004	3000	1980
03010104006	4000	2640
03010104008	5000	3300
03010104010	6000	3960
03010104012	7000	4620
03010104014	8000	5280

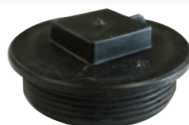
Ø 800 mm

Référence	Longueur en mm	Contenance en litres
03010102002	2000	500
03010102004	3000	750
03010102006	4000	1000
03010102008	5000	1250
03010102010	6000	1500
03010102012	7000	1750
03010102014	8000	2000

Ø 1000 mm

Référence	Longueur en mm	Contenance en litres
03010103002	2000	780
03010103004	3000	1170
03010103006	4000	1560
03010103008	5000	1950
03010103010	6000	2340
03010103012	7000	2730
03010103014	8000	3120

Options



Référence	Désignation
03999900051	Bouchon plastique pour auge métallique

- Pieds incorporés à l'avant et à l'arrière de l'auge
- Pas de risque de renversement par les bêtes
- Diamètre: 600 - 800 - 1000 - 1300 mm

BEISER Environnement • Domaine de la Reidt
67330 BOUXWILLER • Fax: 0 825 720 001

0,15 € TTC/min



Fournisseur pour l'agriculture et l'industrie
03 69 35 30 30