

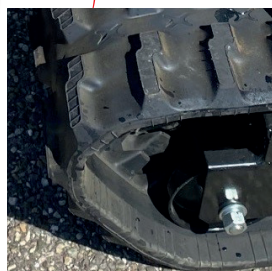
Mini dumper thermique

Sur chenilles

Moteur Honda GX270

OUTILLAGE

NOUVEAU



> Chenilles

> Sécurité sur poignée d'accélérateur



➔ **Plus robuste qu'une brouette et idéal pour transporter de lourdes charges**

AVANTAGES

- + Marche avant/arrière
- + Vitesse d'avancement variable
- + Frein à main
- + Bascule hydraulique
- + Charge jusqu'à 500 kg
- + Utilisable sur terrains accidentés

Caractéristiques techniques

Référence	Désignation	Dimensions en mm L x l x h	Contenance	Poids en kg
05011400001	Mini dumper thermique sur chenille	1700 x 704 x 974	240 L	275

- Moteur **HONDA GX270** à essence 4 temps / monocylindre
- Puissance : **270 cc, 8,4 CV** (6,3kW)
- Capacité d'essence 5,3 L
- Consommation 2,4 L/h

- Capacité d'huile 1,1 L
- Capacité de chargement : 500 kg
- Capacité de volume : 220 L



> Poignée de gaz, système de rotation (gauche/droite)



> Poignée de basculement de benne



> Boîte de 6 vitesses (marche avant/arrière)



> Système de petite et grande vitesse



> Starter
> Ouverture/fermeture carburant

BEISER Environnement • Domaine de la Reidt
67330 BOUXWILLER • Fax : 0 825 720 001



Photos non contractuelles. Les caractéristiques, les dimensions et les poids indiqués sur cette fiche n'ont qu'une valeur indicative.