

Caillebotis / Biofiltre

ÉLEVAGE

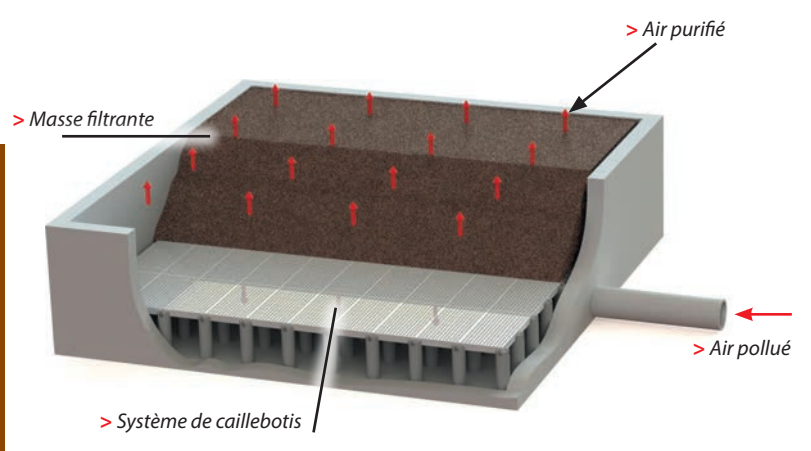
NOUVEAU



➔ **Utilisation idéale comme sol d'aération et de ventilation**

AVANTAGES

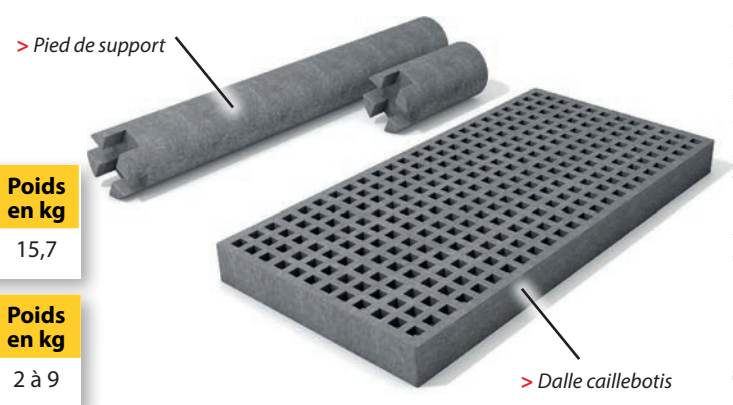
- + Système neutre pour l'eau et résistant aux lessives et acides
- + L'ajustement par pieds de support assure la stabilité
- + Résistant aux intempéries et au gel
- + Une large ouverture (32%) favorise une bonne circulation de l'air
- + Fabriqué à partir de plastique 100% recyclé
- + La longueur variable des pieds de support offre une grande polyvalence
- + Installation simple, facile et rentable grâce à des composants volumineux mais légers



➔ **Caractéristiques techniques**

Référence	Désignation	Dimension L x l x ép. en mm	Poids en kg
06010200039	Dalle caillebotis	1000 x 500 x 80	15,7

Référence	Désignation	Longueurs en mm	Diamètre en mm	Poids en kg
06010200040	Pied de support	200 à 1000	150	2 à 9



Photos non contractuelles. Les caractéristiques, les dimensions et les poids indiqués sur cette fiche n'ont qu'une valeur indicative.

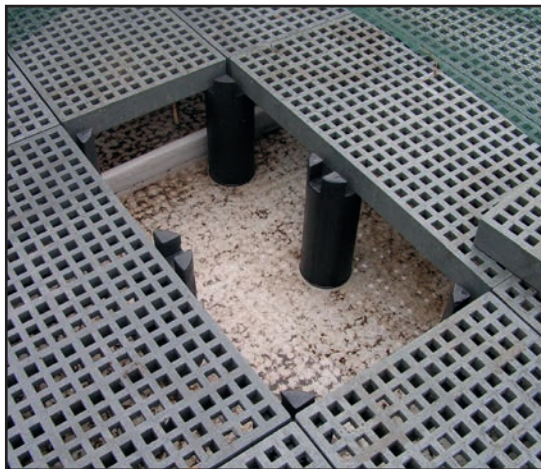
BEISER Environnement • Domaine de la Reidt
67330 BOUXWILLER • Fax : 0 825 720 001



Caillebotis / Biofiltre

ÉLEVAGE

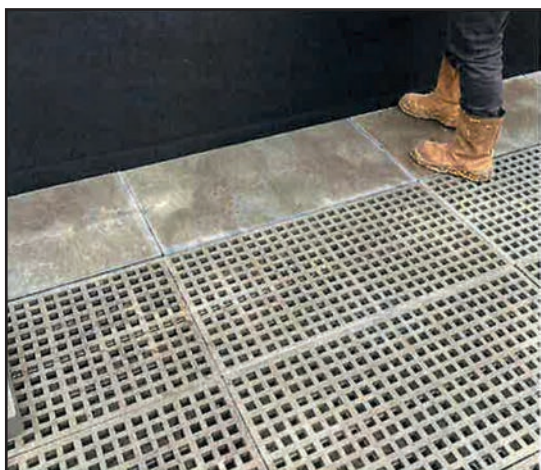
NOUVEAU



> Vue de la structure



> Zoom caillebotis avec ouverture 32%



> Caillebotis en milieu industriel



BEISER Environnement • Domaine de la Reidt
67330 BOUXWILLER • Fax : 0 825 720 001



BEISER
environnement
Fournisseur pour l'agriculture et l'industrie
03 69 35 30 30