

100%  
Autonome

## AVANTAGES

- + Traitement chimique
- + Double paroi
- + Facile à installer et à nettoyer
- + En polyéthylène haute densité
- + Équipé d'un crochet pour manteau/sac, d'une étagère, d'un urinoir et d'une chasse à recirculation avec abattant

## CONSEILS

Avant utilisation il faut impérativement remplir le bac à déchet de 20 L d'eau puis ajouter 1 dose du traitement chimique Quick Scent, qui permet de traiter les eaux usées.

Le liquide du bac à déchets est filtré, puis utilisé pour rincer la cuvette. D'où « l'autonomie » de cette cabine.

Pour la vidange, il faut soit aspirer avec une pompe à lisier externe en soulevant la cuvette, soit rajouter une vanne de vidange.



## Caractéristiques techniques

Référence	Désignation	Dimension L x l x h en mm	Poids en kg
0907000005	WC mobile	1120 x 1220 x 2290	84

- Réservoir de 265 litres

## Options

Référence	Désignation
0907990001	Produit Scent (vendu par sachet de 20)
0199090031	Vanne de vidange PVC 3" + raccord pompier



Vanne de vidange PVC 3" + raccord pompier (option)

**CONSULTEZ-NOUS !**

1 dose de produit Quick Scent biodégradable + 20 L d'eau = des WC fonctionnels pendant une semaine



**BEISER Environnement • Domaine de la Reidt**  
67330 BOUXWILLER • Fax : 0 825 720 001

0,15 € TTC/min



**BEISER**  
environnement  
Fournisseur pour l'agriculture et l'industrie

**0 825 825 488**

0,15 € TTC/min

Toit transparent pour donner plus de lumière à l'intérieur de la cabine



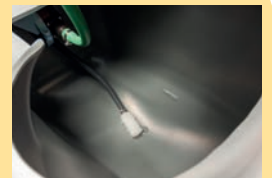
**DOUBLE PAROI**

### Le WC comprend :

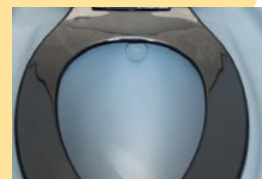
- Une chasse d'eau actionnée par un levier,
- Un bac à déchet équipé d'un filtre,
- Un tuyau d'arrivée d'eau du lave-mains.
- Une chasse d'eau.



> Levier de la chasse d'eau



> Bac à déchets avec filtre



> Chasse d'eau

**BEISER Environnement • Domaine de la Reidt**  
67330 BOUXWILLER • Fax : 0 825 720 001

0,15 €/TC/min



0,15 €/TC/min