

# Pont bascule en Acier

## OUTILLAGE

NOUVEAU



➔ Homologué CE

Version surélevée avec rampe



Version à niveau



➔ Caractéristiques techniques

Référence	Désignation	Largeur	Longueur	Capacité
12060000014a	Pont bascule en Acier 25/7	3M	7M	25 tonnes
12060000014b	Pont bascule en Acier 30/9	3M	9M	30 tonnes
12060000014c	Pont bascule en Acier 50/14	3M	14M	50 tonnes
12060000014d	Pont bascule en Acier 60/16	3M	16M	60 tonnes
12060000014e	Pont bascule en Acier 60/18	3M	18M	60 tonnes
12060000014f	Pont bascule en Acier sur-mesure	jusqu'à 6M	jusqu'à 20M	110 tonnes

**BEISER Environnement • Domaine de la Reidt**  
67330 BOUXWILLER • Fax : 0 825 720 001

0,15 € TTC/min



Photos non contractuelles. Les caractéristiques, les dimensions et les poids indiqués sur cette fiche n'ont qu'une valeur indicative.

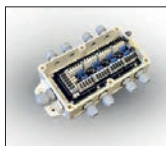
# Pont bascule en Acier

## OUTILLAGE

NOUVEAU

### OPTIONS

➤ Un grand choix d'appareil de mesures et de capteurs selon vos besoins



➤ Terminal de contrôle avec interphone



➤ Feux de circulation, barrière, écran d'affichage, caméra de surveillance



➤ Lecteur de cartes, imprimante, terminal de contrôle, écran tactile

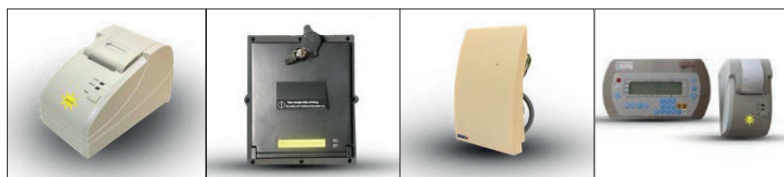


➤ Logiciel de gestion



### ➤ Système de gestion des pesées

- Reçoit les données de la pesée
- Possibilité d'effectuer différents types d'analyses selon les véhicules, les entreprises, les marchandises pesées...
- Contrôle de la barrière, feux de signalisation, lecteur de carte et la caméra de surveillance.
- Peut prendre une photo du véhicule à chaque pesée.



BEISER Environnement • Domaine de la Reidt  
67330 BOUXWILLER • Fax : 0 825 720 001

0,15 €/TC/min

